

ULTRA SV/SL/SLX

Wielostopniowe pionowe

Wielostopniowe pionowe pompy ze stali nierdzewnej. Przeznaczone do tłoczenia czystych, niezatwardowalnych cieczy, systemów podnoszenia ciśnienia, nawadniania, wody pitnej i roztworów glikolu, uzdatniania wody, przemysłu spożywczego, systemów grzewczych i klimatyzacyjnych oraz systemów myjących.

Cechy konstrukcyjne

Korpus pompy żeliwo (SV/SL);
stal nierdzewna AISI 304 (SLX)

Podstawa silnika żeliwo

Wirniki, dyfuzory, shell, silnik shaft stal nierdzewna AISI 304

Uszczelnienie mechaniczne ceramika-grafit-EPDM
grafit-węgiel krzemu-EPDM

Tuleja prowadząca wału pośredniego ceramika-węgiel wolframu

Temperatura otoczenia maks 40 °C

Temperatura cieczy +5 ÷ 90 °C (SV)
-15 ÷ 110 °C (SL/SLX)

Maksymalne ciśnienie robocze 8 bar ≤ 6 wirników;
14 bar ≥ 7 wirników

Uszczelka korpusu pompy EPDM

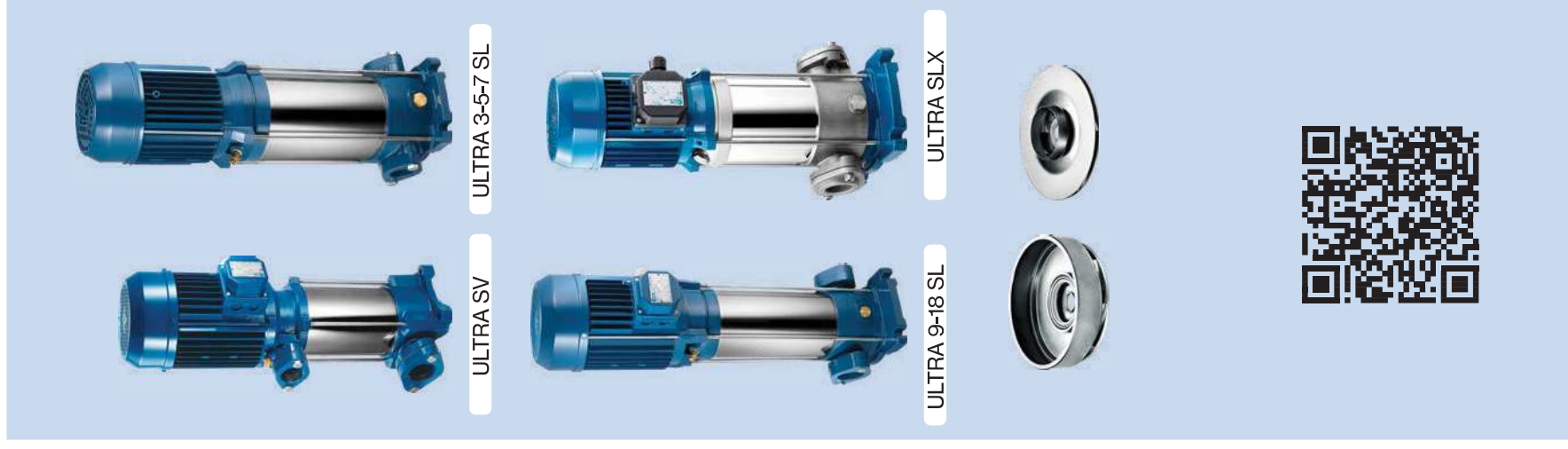
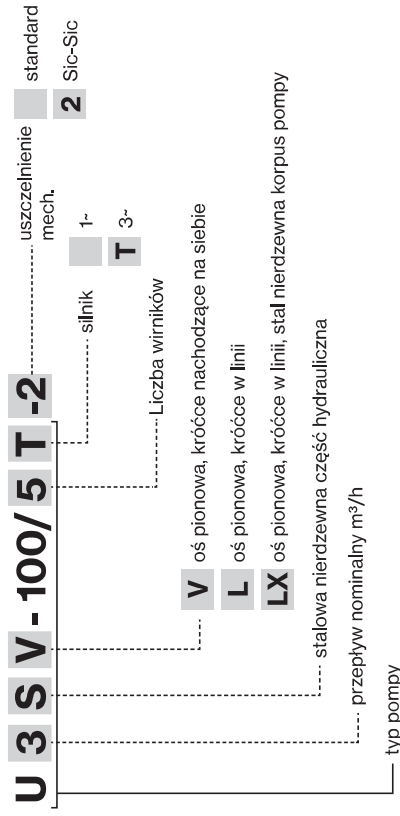
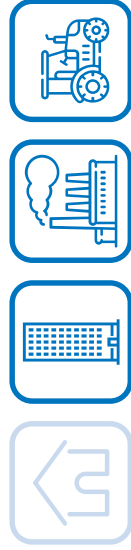
Silnik

3~ 230/400V - 50Hz P ≤ 4kW
3~ 400/690V - 50Hz P > 4kW

Silnik indukcyjny 2-biegunowy 1~ 230V-50Hz
(z zabezpieczeniem termicznym do 1,85 kW)

Klasa izolacji F

Stopień ochrony IPX4
IPX5 ≥ 4,5 HP



ULTRA SV/SL/SLX

TYP - 50 Hz		P1		P2		PRAD		Q (m³/h - l/min)									
		1~	3~	HP	kW	1~	3~	1~	230V	400V	0	0,6	1,2	1,8	2,4	3,0	4,0
U 3...-100/5	U 3...-100/5T	1	0,9	1	0,75	1	0,9	4,4	1,7	55,3	53,5	50,3	46,5	42,1	31,6	17,7	
U 3...-120/6	U 3...-120/6T	1,2	1,1	1,1	0,9	1,1	1,1	5,1	2,5	66,6	64,4	60,8	56,0	50,7	38,1	22,4	
U 3...-150/7	U 3...-150/7T	1,5	1,4	1,4	1,1	1,4	1,4	6,0	3,1	75,6	73,3	69,4	64,8	58,9	44,4	26,1	
U 3...-180/8	U 3...-180/8T	2	1,5	1,5	1,5	1,5	1,5	7,0	3,2	86,7	83,9	79,3	73,9	67,3	51,0	29,9	
U 3...-200/9	U 3...-200/9T	2	1,5	1,7	1,5	1,7	1,6	7,6	3,3	97,0	93,8	89,5	82,5	74,7	56,4	32,9	
U 3...-250/10	U 3...-250/10T	2	1,5	1,9	1,5	1,9	1,7	8,6	3,5	107,2	103,4	97,3	90,5	82,0	61,5	35,6	
U 3...-280/11	U 3...-280/11T	2,5	1,85	2,1	1,85	2,1	1,9	9,8	3,9	117,2	112,8	106,6	98,8	89,8	66,8	37,3	
U 3...-300/12	U 3...-300/12T	2,5	1,85	2,2	1,85	2,2	2,1	10,2	4,1	126,4	121,3	114,5	106,1	95,9	71,7	40,0	

TYP - 50 Hz		P1		P2		PRAD		Q (m³/h - l/min)									
		1~	3~	HP	kW	1~	230V	400V	0	1,8	2,4	3,6	4,8	6	7,2	8,4	
U 5...-120/4	U 5...-120/4T	1,2	0,9	1,09	1,09	1,09	1,09	4,9	2,4	45,5	42,2	40,7	37,2	32,9	27,4	19,8	10,4
U 5...-150/5	U 5...-150/5T	1,5	1,1	1,4	1,1	1,4	1,3	6,6	3,1	55,9	52,8	51,4	48,1	43,4	37,3	28,3	16,4
U 5...-180/6	U 5...-180/6T	2	1,5	1,6	1,5	1,6	1,6	7,4	3,3	67,0	63,3	61,6	57,6	51,9	44,2	33,6	20,4
U 5...-200/7	U 5...-200/7T	2	1,5	1,9	1,5	1,9	1,8	8,6	3,6	77,8	73,5	71,3	66,3	59,6	50,7	38,0	22,4
U 5...-250/8	U 5...-250/8T	2,5	1,85	2,2	1,85	2,2	2,1	9,9	4,1	89,2	83,9	81,6	76,2	68,4	58,3	43,2	24,6
U 5...-280/9	U 5...-280/9T	2,5	1,85	2,4	1,85	2,4	2,3	10,9	4,3	99,7	93,7	90,9	84,1	75,2	64,1	47,4	25,9
U 5...-300/10	U 5...-300/10T	3	2,2	2,7	2,2	2,7	2,6	12,5	4,9	112,2	105,4	102,4	95,3	85,6	72,6	54,8	31,0
U 5...-350/11	U 5...-350/11T	3,5	2,57	3,0	2,57	3,0	2,9	13,7	5,3	125,1	117,6	114,3	106,1	95,5	80,9	60,9	34,8
-	U 5...-380/12T	4	3	-	3	-	3,2	-	6,0	135,7	128,9	125,6	117,7	106,3	91,3	70,2	41,5

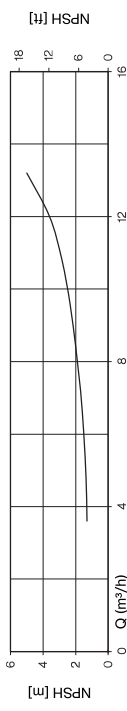
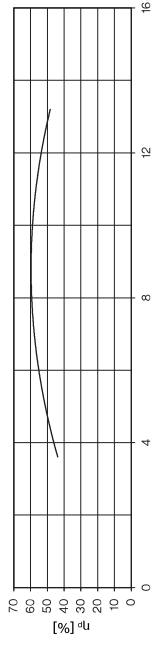
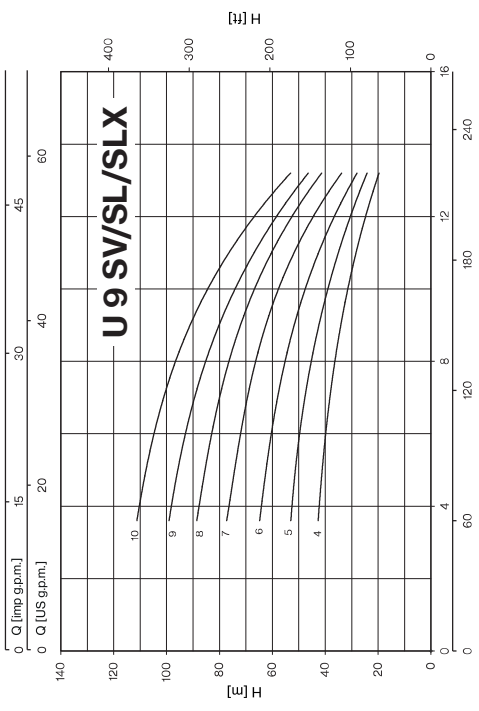
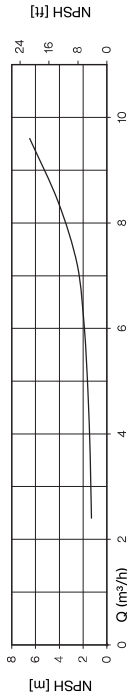
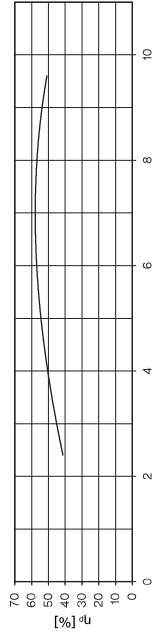
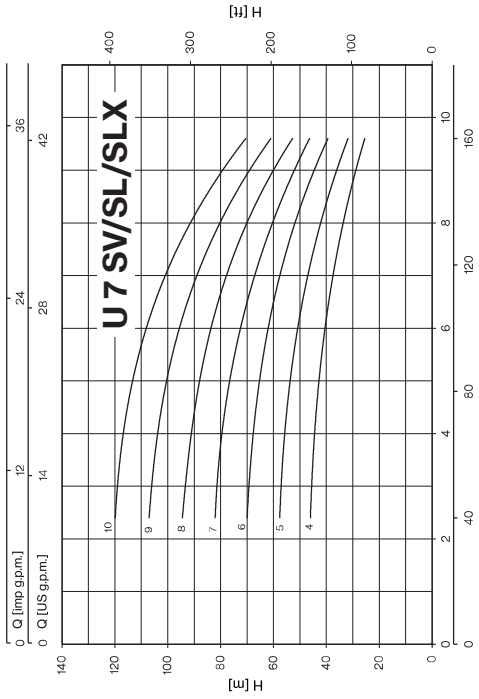
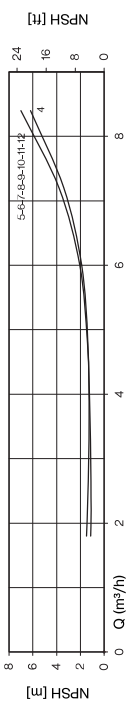
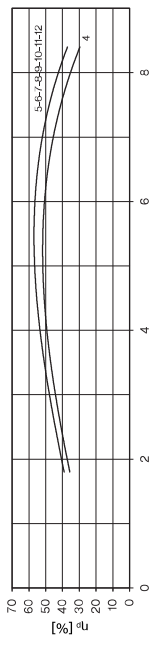
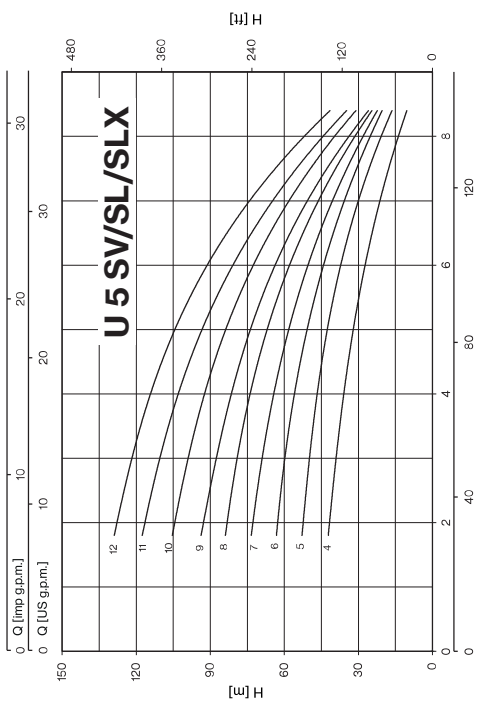
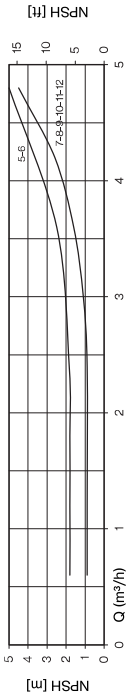
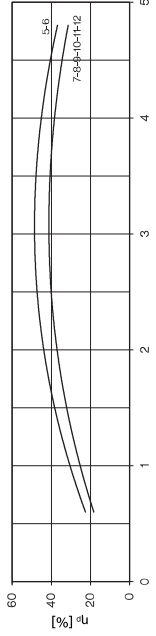
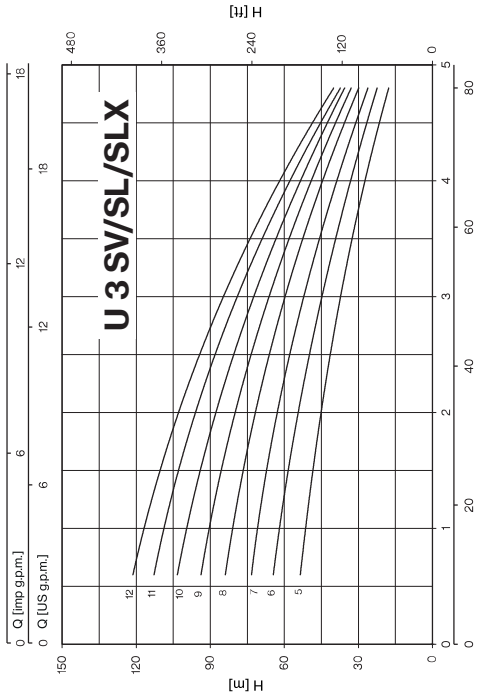
TYP - 50 Hz		P1		P2		PRAD		Q (m³/h - l/min)								
		1~	3~	HP	kW	1~	230V	400V	0	2,4	3,6	4,8	6	7,2	9,6	
U 7...-180/4	U 7...-180/4T	2	1,5	1,8	1,5	1,8	1,7	8,3	3,5	46,7	46,0	45,2	43,1	40,3	36,9	25,5
U 7...-250/5	U 7...-250/5T	2,5	1,85	2,2	1,85	2,2	2,1	9,9	4,0	58,5	57,6	56,6	54,1	50,8	46,1	31,8
U 7...-300/6	U 7...-300/6T	3	2,2	2,6	2,2	2,6	2,5	12,1	4,8	70,6	69,9	68,7	65,8	61,8	56,6	39,3
-	U 7...-350/7T	3,5	2,57	-	2,57	-	2,9	-	5,3	82,8	82,0	80,6	77,2	72,3	66,0	46,4
-	U 7...-400/8T	4	3	-	3	-	3,3	-	6,1	94,8	94,3	92,5	88,6	83,2	76,4	52,6
-	U 7...-450/9T	4,5	3,37	-	3,37	-	3,7	-	6,7	107,4	106,9	105,2	101,1	95,3	87,7	61,0
-	U 7...-550/10T	5,5	4	-	4	-	4,1	-	7,9	119,8	119,6	118,4	113,9	107,7	99,4	70,4

TYP - 50 Hz		P1		P2		PRAD		Q (m³/h - l/min)									
		1~	3~	HP	kW	1~	230V	400V	0	3,6	4,8	6	7,2	9,6	12	13,2	
U 9...-200/4	U 9...-200/4T	2	1,5	1,8	1,5	1,8	1,8	8,3	3,6	45,8	42,7	41,5	39,7	37,8	32,7	24,6	19,8
U 9...-250/5	U 9...-250/5T	2,5	1,85	2,3	1,85	2,3	2,2	10,4	4,2	57,1	53,1	51,6	49,5	47,2	40,6	30,2	24,4
U 9...-300/6	U 9...-300/6T	3	2,2	2,8	2,2	2,8	2,6	12,8	5,0	69,4	64,7	63,0	60,3	57,3	49,8	36,2	28,1
-	U 9...-400/7T	4	3	-	3	-	3,1	-	5,9	82,0	77,2	74,9	72,0	68,7	59,9	44,2	33,9
-	U 9...-450/8T	4,5	3,37	-	3,37	-	3,6	-	6,5	93,5	88,5	86,3	82,6	79,0	69,5	52,0	41,7
-	U 9...-500/9T	4,5	3,37	-	3,37	-	4	-	7	105,4	99,1	96,5	92,5	88,3	77,3	57,5	46,9
-	U 9...-550/10T	5,5	4	-	4	-	4,4	-	8,2	117,6	111,2	108,7	104,5	99,9	87,8	66,2	53,4

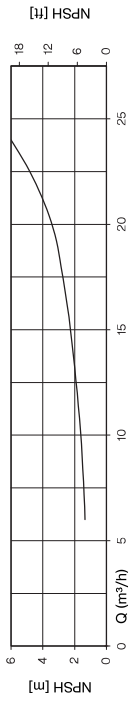
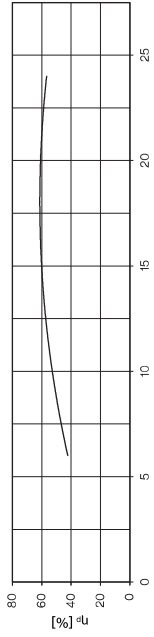
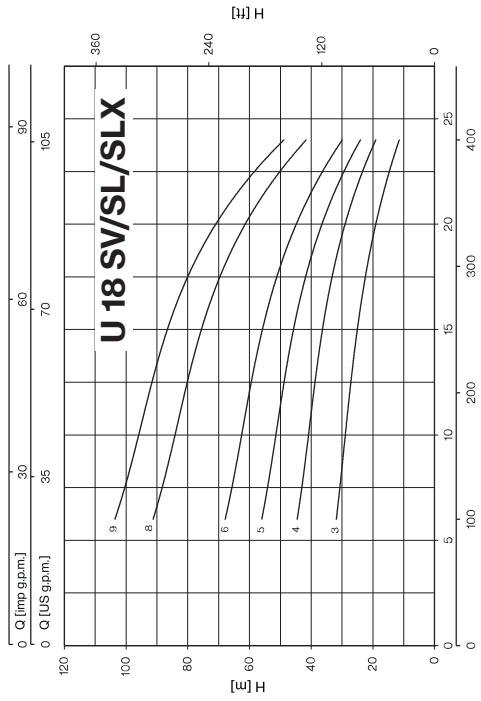
TYP - 50 Hz		P1		P2		PRAD		Q (m³/h - l/min)										
		HP	kW	HP	kW	3~	400V	0	6	12	14,4	16,8	19,2	21,6	24			
U 18...-250/3T	U 18...-250/3T	2,5	1,85	2,3	4,3	3~	400V	0	33,8	31,6	29,4	27,4	25,4	23,2	20,4	16,3	11,5	
U 18...-400/4T	U 18...-400/4T	4	3	3,1	5,9	A		0	46,3	44,2	43,4	41,4	39,1	36,7	34,1	30,8	25,6	19,0
U 18...-450/5T	U 18...-450/5T	4,5	3,37	3,9	6,9			0	58,1	55,7	54,6	52,1	49,3	46,3	42,9	38,7	32,2	24,0
U 18...-550/6T	U 18...-550/6T	5,5	4	4,7	8,5			0	70,1	67,4	66,3	63,4	60,0	56,4	52,4	47,6	39,6	29,9
U 18...-750/8T	U 18...-750/8T	7,5	5,5	6,2	11,2			0	94,2	90,6	89,1	85,3	80,9	76,2	71,1	65,0	54,6	41,4
U 18...-900/9T	U 18...-900/9T	10	7,5	7	12,9			0	106,4	102,8	101,3	97,2	92,4	87,3	81,6	75,0	63,5	48,5



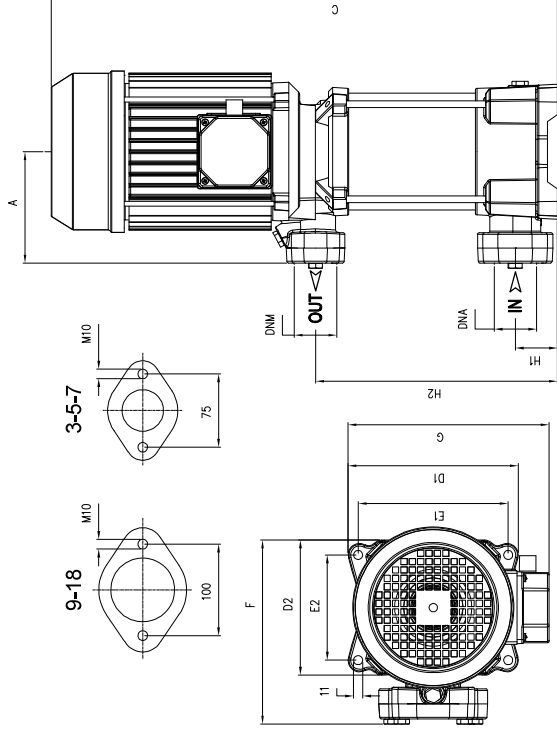
ULTRA SV/SL/SLX



ULTRA SV/SL/SLX



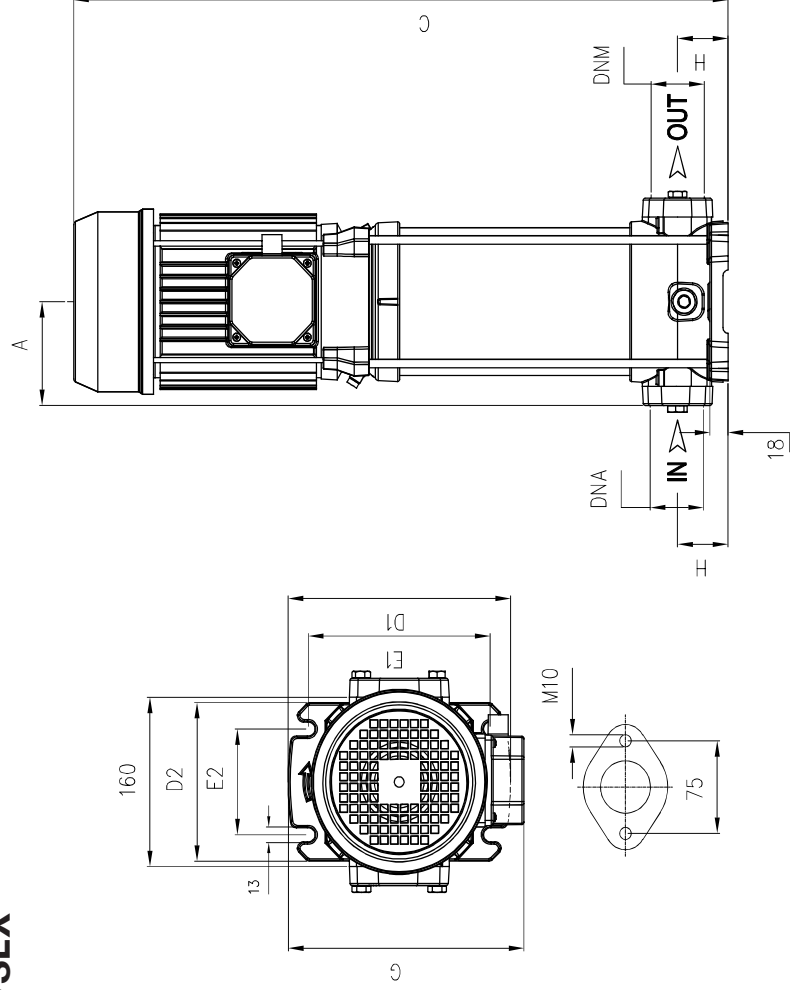
ULTRA SV



TYP		WYMIARY (mm)																Kg		
-1	-3	A	C	D1	D2	E1	E2	F	G	H1	H2	DNA	DNM	I	L	M	-1	-3		
U 3SV-100/5	U 3SV-100/5T	135	413	204	162	178,5	125	229	213	40	178			580	231	235	18,5	18,5		
U 3SV-120/6	U 3SV-120/6T	135	437	204	162	178,5	125	229	213	40	202			580	231	235	19,5	19,5		
U 3SV-150/7	U 3SV-150/7T	135	521	204	162	178,5	125	229	220	40	226			580	231	235	26,5	26,5		
U 3SV-180/8	U 3SV-180/8T	135	545	204	162	178,5	125	229	220	40	250			580	231	235	26,5	26,5		
U 3SV-200/9	U 3SV-200/9T	135	569	204	162	178,5	125	229	220	40	274	1" 1/4 G	1" 1/4 G	580	231	235	27,5	27,5		
U 3SV-250/10	U 3SV-250/10T	135	593	204	162	178,5	125	229	220	40	298			650	246	246	28,5	28,5		
U 3SV-280/11	U 3SV-280/11T	135	672 T 617	204	162	178,5	125	229	228 T 220	40	322			580	231	235	32	29		
U 3SV-300/12	U 3SV-300/12T	135	696 T 641	204	162	178,5	125	229	228 T 220	40	346			779	261	295	32,5	28		
U 5SV-120/4	U 5SV-120/4T	135	389	204	162	178,5	125	229	213	40	178			580	231	235	18,5	18,5		
U 5SV-150/5	U 5SV-150/5T	135	473	204	162	178,5	125	229	220	40	202			580	231	235	25,5	25,5		
U 5SV-180/6	U 5SV-180/6T	135	497	204	162	178,5	125	229	220	40	226			580	231	235	26	26		
U 5SV-200/7	U 5SV-200/7T	135	521	204	162	178,5	125	229	220	40	250			580	231	235	29,5	26,5		
U 5SV-250/8	U 5SV-250/8T	135	545	204	162	178,5	125	229	220	40	274	1" 1/4 G	1" 1/4 G	580	231	235	27	26		
U 5SV-280/9	U 5SV-280/9T	135	624 T 569	204	162	178,5	125	229	228 T 220	40	298			650	246	246	31	26,5		
U 5SV-300/10	U 5SV-300/10T	135	648 T 593	204	162	178,5	125	229	228 T 220	40	322			779	261	295	35,5	28		
U 5SV-350/11	U 5SV-350/11T	135	672	204	162	178,5	125	229	228	40	346			T 650	246	246	36	33		
U 5SV-380/12T	U 5SV-380/12T	135	696	204	162	178,5	125	229	228	40	370			779	261	295	36	33		
U 7SV-180/4	U 7SV-180/4T	135	422	204	162	178,5	125	229	220	40	178			779	261	295	-	35,5		
U 7SV-250/5	U 7SV-250/5T	135	473	204	162	178,5	125	229	220	40	202			580	231	235	23,5	25		
U 7SV-300/6	U 7SV-300/6T	135	552 T 497	204	162	178,5	125	229	228 T 220	40	226	1" 1/4 G	1" 1/4 G	580	231	235	32,5	26		
U 7SV-350/7T	U 7SV-350/7T	135	575	204	162	178,5	125	229	228	40	250			650	246	246	-	30		
U 7SV-400/8T	U 7SV-400/8T	135	600	204	162	178,5	125	229	228	40	274			650	246	246	-	33,5		
U 7SV-450/9T	U 7SV-450/9T	135	653	204	162	178,5	125	235	243	40	301			779	261	295	-	39		
U 7SV-550/10T	U 7SV-550/10T	135	676	204	162	178,5	125	235	243	40	325			779	261	295	-	44		
U 9SV-200/4	U 9SV-200/4T	135	473	204	162	178,5	125	229	220	40	202			580	231	235	24	25		
U 9SV-250/5	U 9SV-250/5T	135	503	204	162	178,5	125	229	220	40	232			580	231	235	25,5	24,5		
U 9SV-300/6	U 9SV-300/6T	135	588 T 533	204	162	178,5	125	229	228 T 220	40	262	1" 1/2 G	1" 1/4 G	580	231	235	33	26,5		
U 9SV-400/7T	U 9SV-400/7T	135	617	204	162	178,5	125	229	228	40	292			650	246	246	-	33,5		
U 9SV-450/8T	U 9SV-450/8T	135	677	204	162	178,5	125	235	243	40	325			779	261	295	-	39		
U 9SV-500/9T	U 9SV-500/9T	135	707	204	162	178,5	125	235	243	40	355			779	261	295	-	39,5		
U 9SV-550/10T	U 9SV-550/10T	135	737	204	162	178,5	125	235	243	40	385			779	261	295	-	45		
U 18SV-250/3T	U 18SV-250/3T	135	481	204	162	178,5	125	229	220	50	211			580	231	235	-	25		
U 18SV-400/4T	U 18SV-400/4T	135	573	204	162	178,5	125	229	228	50	248			580	231	235	-	33,5		
U 18SV-450/5T	U 18SV-450/5T	135	640	204	162	178,5	125	235	243	50	289	2" G	1" 1/2 G	779	261	295	-	39,5		
U 18SV-550/6T	U 18SV-550/6T	135	678	204	162	178,5	125	235	243	50	326			779	261	295	-	44,5		
U 18SV-750/8T	U 18SV-750/8T	135	815	204	162	178,5	125	255	253	50	401			909	274	303	-	55,5		
U 18SV-900/9T	U 18SV-900/9T	135	852	204	162	178,5	125	255	253	50	439			909	274	303	-	62		



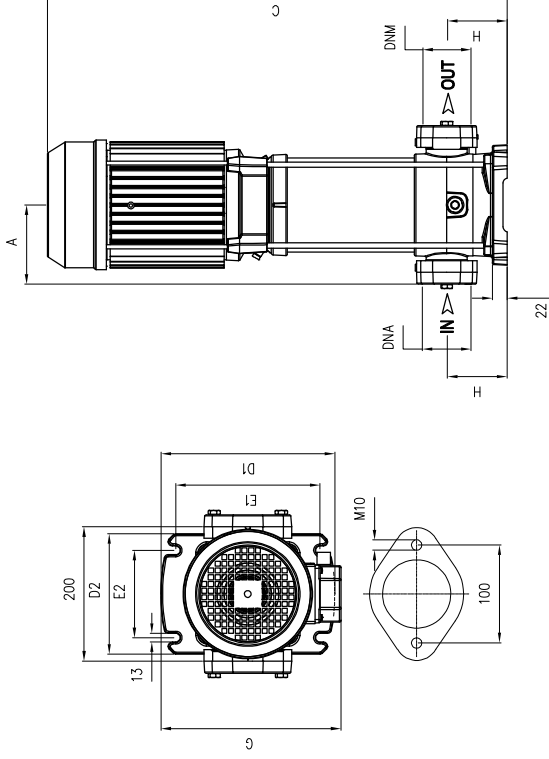
ULTRA SL/SLX



TYP	WYMIARY (mm)																SL		SLX	
	A	C	D1	D2	E1	E2	G	H	DNA	DNM	I	L	M	-1	-3	-1	-3	Kg		
U 3...-100/5	98	429	220	150	180	100	228	50			580	231	235	19	19	19	19			
U 3...-120/6	98	453	220	150	180	100	228	50			580	231	235	21,5	21,5	20	20			
U 3...-150/7	98	537	220	150	180	100	228	50			539	261	280	28,5	28,5	27,5	27,5			
U 3...-180/8	98	561	220	150	180	100	228	50			580	231	235	28,5	28,5	27,5	27,5			
U 3...-200/9	98	585	220	150	180	100	228	50		1" 1/4 G	664	261	295	30,5	30,5	29	29,5			
U 3...-250/10	98	609	220	150	180	100	228	50		1" 1/4 G	664	261	295	31,5	31,5	30,5	30,5			
U 3...-280/11	98	688 T 633	220	150	180	100	236 T 228	50			779 T 664	261	295	35,5	32,5	34	31			
U 3...-300/12T	98	712 T 657	220	150	180	100	236 T 228	50			779	261	295	36	31,5	34,5	30			
U 5...-120/4	98	405	220	150	180	100	221	50			580	231	235	20	20	19	19			
U 5...-150/5	98	489	220	150	180	100	228	50			580	231	235	27,5	27,5	26,5	26,5			
U 5...-180/6	98	513	220	150	180	100	228	50			539	261	280	28	28	26,5	27			
U 5...-200/7	98	537	220	150	180	100	228	50			539	261	280	27,5	28,5	26	27,5			
U 5...-250/8	98	561	220	150	180	100	228	50		1" 1/4 G	280	231	235	29	28	28	27			
U 5...-280/9	98	640 T 585	220	150	180	100	236 T 228	50		1" 1/4 G	664	261	295	34	29,5	33	28,5			
U 5...-300/10	98	664 T 609	220	150	180	100	236 T 228	50			664	261	295	37,5	31	36,5	30			
U 5...-350/11	98	687	220	150	180	100	236	50			779	261	295	38,5	35,5	37	34			
-	98	711	220	150	180	100	236	50			779	261	295	-	39	-	37,5			
U 7...-180/4	98	465	220	150	180	100	228	50			580	231	235	26	27	24,5	26			
U 7...-250/5	98	489	220	150	180	100	228	50			580	231	235	27,5	26,5	26	25			
U 7...-300/6	98	568 T 513	220	150	180	100	236 T 228	50		1" 1/4 G	664	261	295	35	28	34	27			
-	98	590	220	150	180	100	236	50			664	261	295	-	33	-	32			
-	98	614	220	150	180	100	236	50			664	261	295	-	36,5	-	35,5			
-	98	668	220	150	180	100	251	50			779	261	295	-	41	-	40			
-	98	692	220	150	180	100	251	50			779	261	295	-	46,5	-	45			



ULTRA SL/SLX



TYP	WYMIARY (mm)														SL			SLX		
	-1	-3	A	C	D1	D2	E1	E2	G	H	DNA	DNM	I	L	M	-1	-3	-1	-3	
U 9...-200/4			118	520	260	180	215	130	248	80			539	261	280	30	31	28,5	29,5	
U 9...-250/5			118	550	260	180	215	130	248	80			664	261	295	32	31	30,5	29,5	
U 9...-300/6			118	635 T 580	260	180	215	130	256 T 248	80		1" 1/2 G	664	261	295	39,5	33	38	31,5	
-			118	663	260	180	215	130	256	80			779	261	295	-	40	-	38,5	
U 9...-450/8T			118	723	260	180	215	130	271	80			779	261	295	-	45	-	43,5	
U 9...-500/9T			118	763	260	180	215	130	271	80			779	261	295	-	45,5	-	44	
U 9...-550/10T			118	783	260	180	215	130	271	80			909	274	303	-	51	-	49	
U 18...-250/3T			118	482	260	180	215	130	251	90			664	261	295	-	30,5	-	29,5	
U 18...-400/4T			118	603	260	180	215	130	257	90			664	261	295	-	39	-	37,5	
U 18...-450/5T			118	680	260	180	215	130	271	90			779	261	295	-	44,5	-	43	
U 18...-550/6T			118	718	260	180	215	130	271	90		2" G	779	261	295	-	49,5	-	48	
U 18...-750/8T			118	855	260	180	215	130	280	90			909	274	303	-	60	-	58,5	
U 18...-900/9T			118	893	260	180	215	130	280	90			909	274	303	-	66,5	-	65	

LOTY			
TYP	CIĘŻARÓWKA		KONTENER
	PALETA (cm)	liczba pomp	PALETA (cm) liczba pomp
U 3SV-100/5-200/9	80×120×150	42	80×120×175 49
U 3SV-250/10-300/12	80×120×155	30	80×120×180 35
U 3SV-300/12T	80×120×150	42	80×120×175 49
U 5SV-120/4-250/8	80×120×150	42	80×120×175 49
U 5SV-280/9T-300/10T	80×120×150	42	80×120×175 49
U 5SV-280/9-300/10	80×120×155	30	80×120×180 35
U 5SV-350/11-380/12T	80×120×155	30	80×120×180 35
U 7SV-180/4-350/7T	80×120×150	42	80×120×175 49
U 7SV-400/8T	80×120×155	30	80×120×180 35
U 7SV-450/9T-550/10T	85×110×125	20	85×110×150 24
U 9SV-200/4	80×120×150	42	80×120×175 49
U 9SV-250/5-300/6T	80×120×150	42	80×120×175 49
U 9SV-300/6-400/7T	80×120×155	30	80×120×180 35
U 9SV-450/8 T-550/10T	85×110×125	20	85×110×150 24
U 18SV-250/3T-400/4T	80×120×150	42	80×120×175 49
U 18SV-450/5T-550/6T	85×110×125	20	85×110×150 24
U 18SV-750/8T-900/9T	100×120×150	12	100×120×150 12

LOTY			
TYP	CIĘŻARÓWKA		KONTENER
	PALETA (cm)	liczba pomp	PALETA (cm) liczba pomp
U 3SL/SLX-100/5-180/8	85×110×150	36	85×110×170 42
U 3SL/SLX-200/9-300/12	80×120×150	30	80×120×170 35
U 5SL/SLX-120/4-250/8	85×110×150	36	85×110×170 42
U 5SL/SLX-280/9-380/12T	80×120×150	30	80×120×170 35
U 7SL/SLX-180/4-300/6T	85×110×150	36	85×110×170 42
U 7SL/SLX-300/6-400/8T	80×120×150	30	80×120×170 35
U 7SL/SLX-450/9 T-550/10T	80×120×150	30	80×120×170 35
U 9SL/SLX-200/4-400/7T	80×120×155	25	80×120×185 30
U 9SL/SLX-450/8 T-550/10T	85×110×150	20	85×110×150 20
U 18SL/SLX-250/3 T-400/4T	80×120×155	25	80×120×185 30
U 18SL/SLX-450/5 T-550/6T	85×110×150	20	85×110×150 20
U 18SL/SLX-750/8 T-900/6T	85×110×150	20	85×110×150 20

